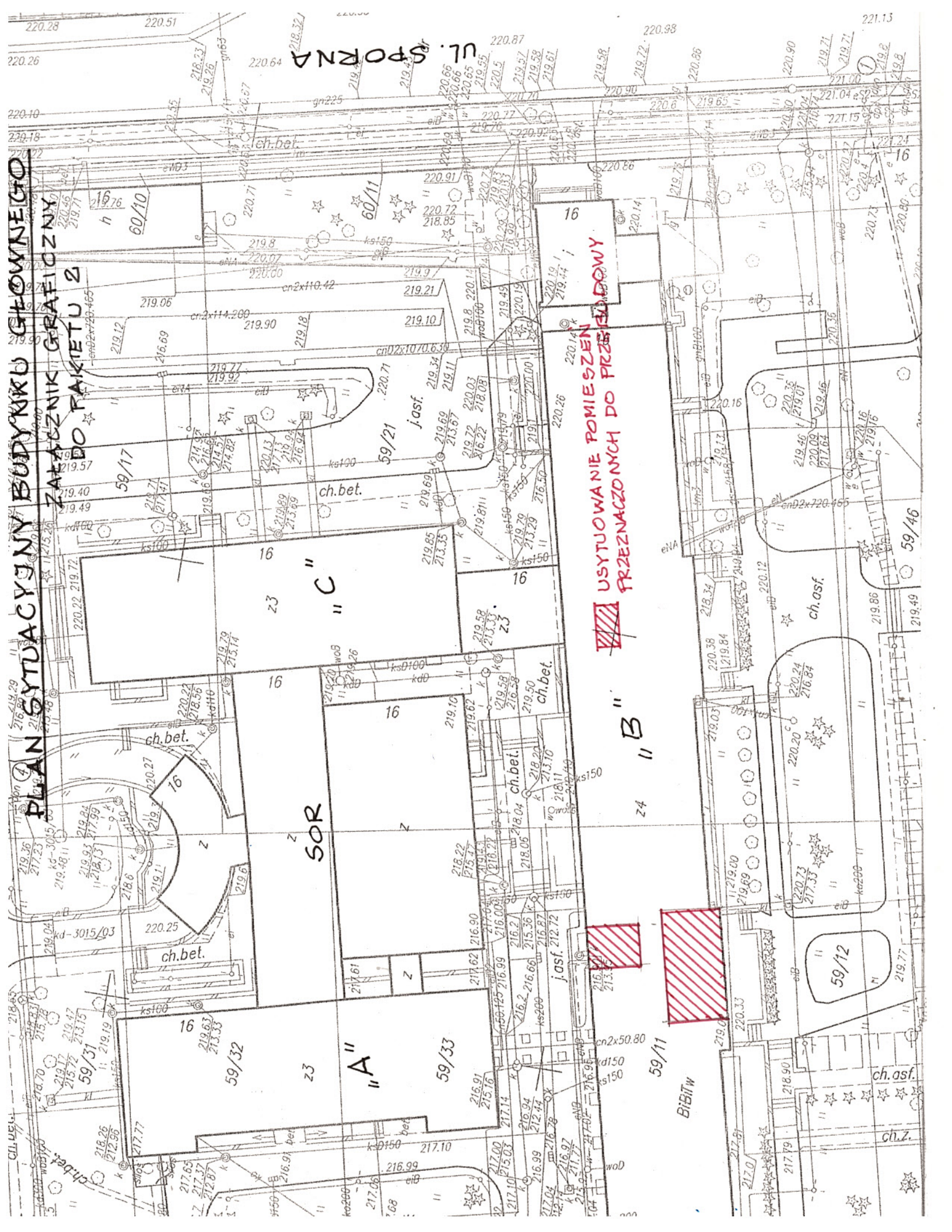
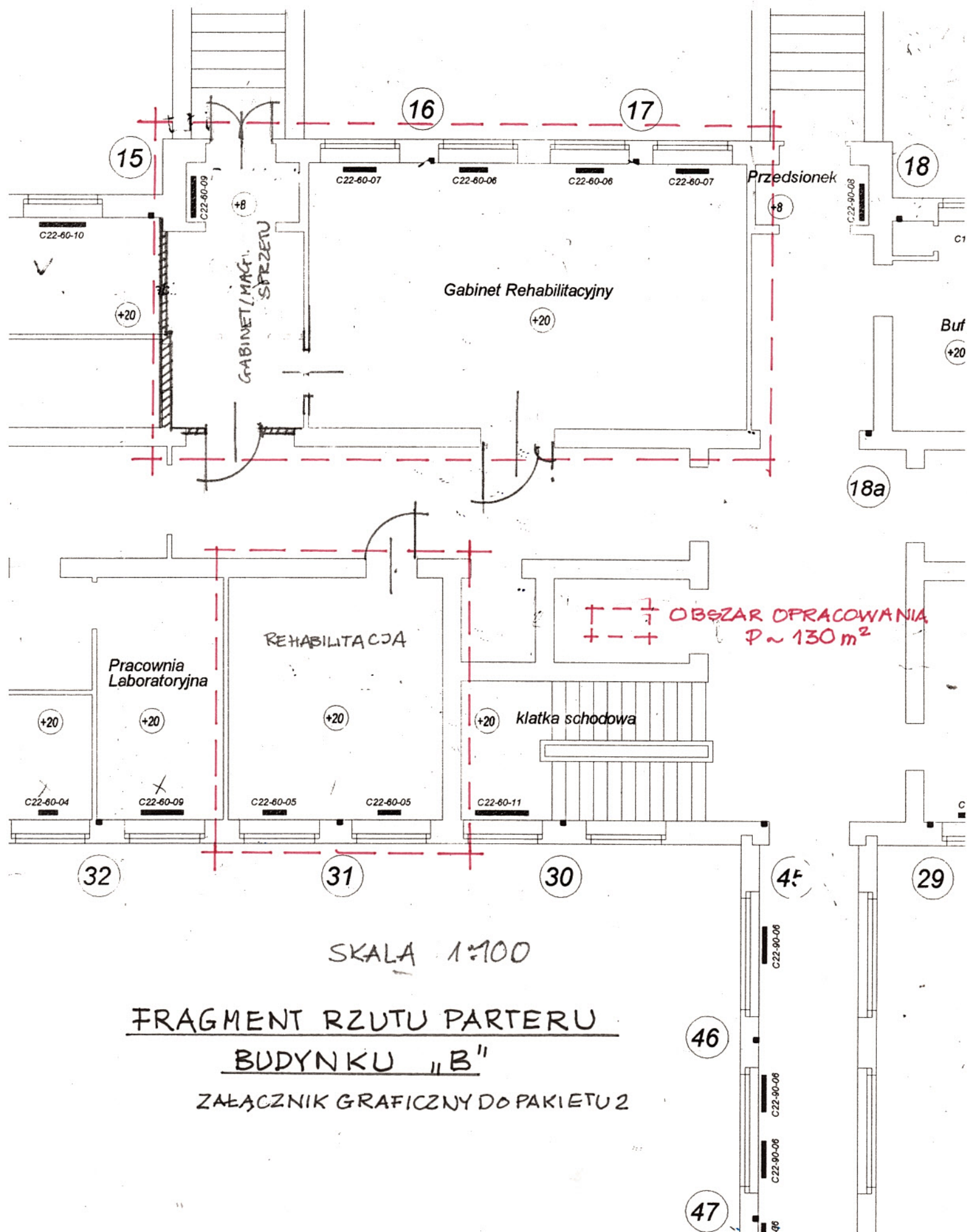


**PLAN SYTUACYJNY BUDYNKU GŁÓWNEGO
ZAKŁADZNIK GRAFICZNY
ZAKŁAD DO PAKIETU Z**

UL. SPORNĄ

**USUWANIE POMIESZCZEN
PRZEZNACZONYCH DO PRZEKŁADNICY**





FRAGMENT RZUTU PARTERU
BUDYNKU "B"

ZAŁĄCZNIK GRAFICZNY DO PAKIETU 2

SKALA 1:100

Łódź, dnia 15 lutego 2018 r.

Do dyrektora
Krzysztof

Samodzielny Publiczny Zakład Opieki
Zdrowotnej Centralny Szpital Kliniczny
Uniwersytetu Medycznego w Łodzi
ul. Pomorska 251
92-213 Łódź

DECYZJA

Na podstawie art. 12 ust. 1 i art. 27 ust. 1 ustawy z dnia 14 marca 1985 r. o Państwowej Inspekcji Sanitarnej (Dz. U. z 2017 r. poz. 1261 i 2111 oraz z 2018 r. poz. 138), §1, 4 ust. 1 oraz § 8 rozporządzenia Ministra Zdrowia z dnia 26 czerwca 2012 roku w sprawie szczegółowych wymagań, jakim powinny odpowiadać pomieszczenia i urządzenia podmiotu wykonującego działalność leczniczą (Dz. U. 2012 r. poz. 739), oraz § 14 rozporządzenia Ministra Pracy i Polityki Socjalnej z dnia 26 września 1997r. w sprawie ogólnych przepisów bezpieczeństwa i higieny pracy (Dz. U. z 2003 r. Nr 169, poz. 1650, z 2007 r. Nr 49, poz. 330, z 2008 r. Nr 108, poz. 690 i z 2011 r. Nr 173 poz. 1034) oraz po zapoznaniu się z wynikami kontroli sanitarnej przeprowadzonej w dniu 17 stycznia 2018 r. w **Samodzielnym Publicznym Zakładzie Opieki Zdrowotnej Centralny Szpital Kliniczny Uniwersytetu Medycznego w Łodzi Ośrodku Pediatricznym im. Marii Konopnickiej, ul. Sporna 36/50 w Łodzi**

nakazuje:

Samodzielnemu Publicznemu Zakładowi Opieki Zdrowotnej Centralny Szpital Kliniczny Uniwersytetu Medycznego w Łodzi Ośrodek Pediatriczny im. Marii Konopnickiej, ul. Sporna 36/50 w Łodzi:

- rozdzielić pomieszczenie socjalne od sali ćwiczeń,
- wydzielić szatnię dla pacjentów oraz magazyn służący do przechowywania zapasu sprzętów rehabilitacyjnych oraz mebli wykładowych,
- doprowadzić do właściwego stanu sanitarno-technicznego parkiet w pracowni kinezyterapii (Nr 24),
- zachować intymność pacjentów w pracowni fizykoterapii (Nr 47).

TERMIN WYKONANIA DECYZJI: do dnia 31 grudnia 2018 r.

UZASADNIENIE

Państwowy Powiatowy Inspektor Sanitarny w Łodzi po zapoznaniu się z protokołem kontroli sanitarnej Nr Ep/213/03/18 przeprowadzonej w dniu 17 stycznia 2018 r. w **Samodzielnym Publicznym Zakładzie Opieki Zdrowotnej Centralny Szpital Kliniczny Uniwersytetu Medycznego w Łodzi Ośrodku Pediatricznym im. Marii Konopnickiej, ul. Sporna 36/50 w Łodzi**

ustalił, iż:

- pracownia kinezyterapii (Nr 24) – brak rozdziału pomieszczenia socjalnego od sali ćwiczeń, brak szatni dla pacjentów ambulatoryjnych (pacjenci przebierają się za parawanem w sali). Brak wydzielonego magazynu służącego do przechowywania zapasu sprzętów rehabilitacyjnych oraz mebli wykładowych. Podłoga wyłożona parkietem o zniszczonej i uszkodzonej strukturze.
- pracownia fizykoterapii (Nr 47) – brak zachowania intymności pacjentów (brak boksów, parawanów).

Zgodnie z ust. 3 załącznika nr 6 do rozporządzenia Ministra Zdrowia z dnia 26 czerwca 2012 r. w sprawie szczegółowych wymagań, jakim powinny odpowiadać pomieszczenia i urządzenia podmiotu wykonującego działalność leczniczą (Dz. U. z 2012 r. poz. 739) urządzenia wykorzystywane do zabiegów fizykoterapeutycznych lokalizuje się w sposób zapewniający intymność pacjenta podczas zabiegów fizykoterapeutycznych.

Zgodnie z § 14 rozporządzenia Ministra Pracy i Polityki Socjalnej z dnia 26 września 1997 r. w sprawie ogólnych przepisów bezpieczeństwa i higieny pracy pracodawca obowiązany jest utrzymywać pomieszczenia pracy w czystości i porządku oraz zapewniać ich okresowe remonty i konserwacje w celu zachowania wymagań bezpieczeństwa pracy.

W związku z tym, że zakład nie spełnia w/w wymogów a tym samym norm sanitarnych Państwowy Powiatowy Inspektor Sanitarny w Łodzi postanowił jak w rozstrzygnięciu.

Od niniejszej decyzji służy odwołanie do Państwowego Wojewódzkiego Inspektora Sanitarnego w Łodzi, ul. Wodna 40, za pośrednictwem Państwowego Powiatowego Inspektora Sanitarnego w Łodzi, ul. Przybyszewskiego 10, w terminie 14 dni od dnia jej doręczenia.

Otrzymują:

Samodzielny Publiczny Zakład Opieki Zdrowotnej
Centralny Szpital Kliniczny Uniwersytetu Medycznego w Łodzi
ul. Pomorska 251
92-213 Łódź



PAŃSTWOWY POWIATOWY
INSPEKTOR SANITARNY
w Łodzi

lek. wet. Urszula Jedrzejczyk