

Meble do Rejestracji SOR

MATERIAŁ; - płyta MDF gięta lakierowana w kolorze białym matowym

blendy blatów wysokich

- płyta wiórowa laminowana w kolorze ^{dłg. 3000mm} białym K101 PE -

konstrukcja szafek

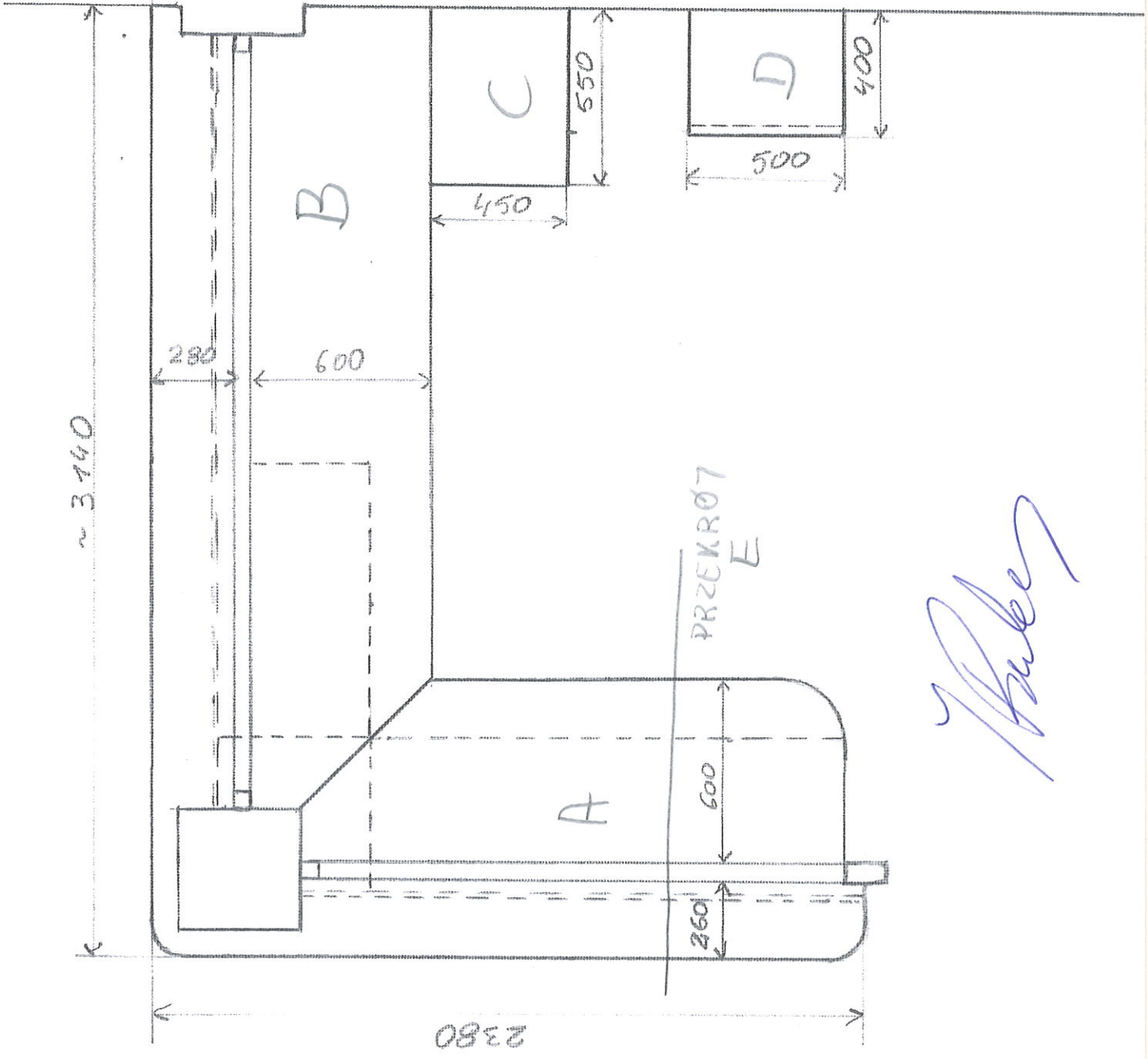
- blaty pokryte płytą HPL gr 0.8mm w kolorze białym K101 PE

- blendy dolne biurek od strony zewnętrznej płyta wiórowa

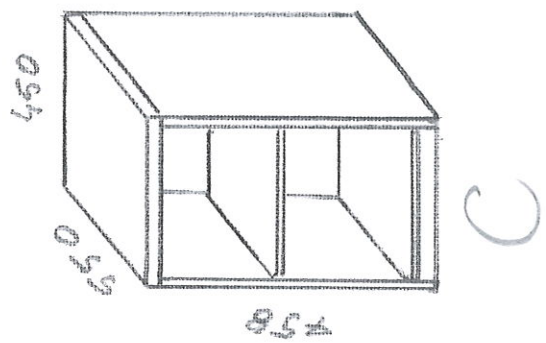
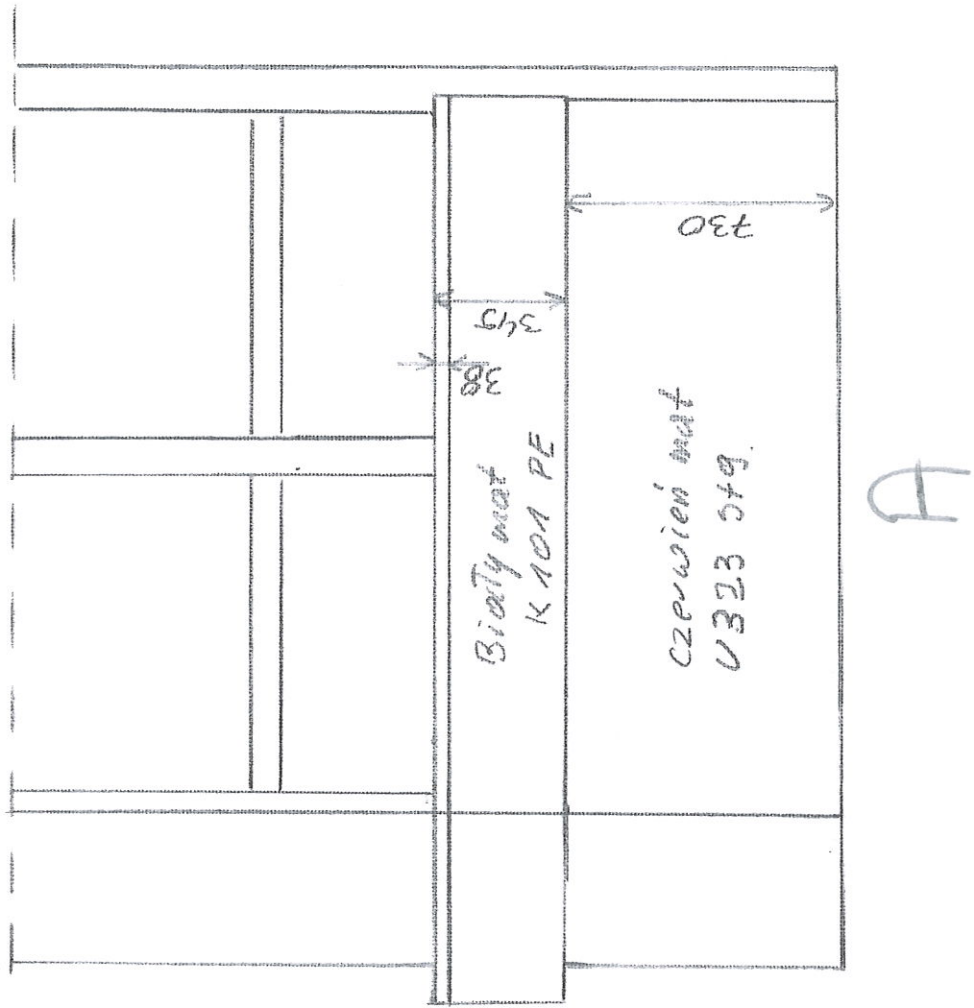
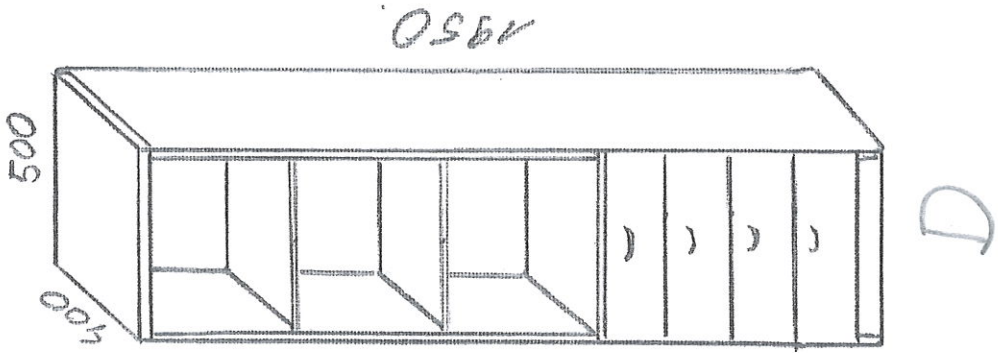
laminowana w kolorze czerwień U 323 ST9

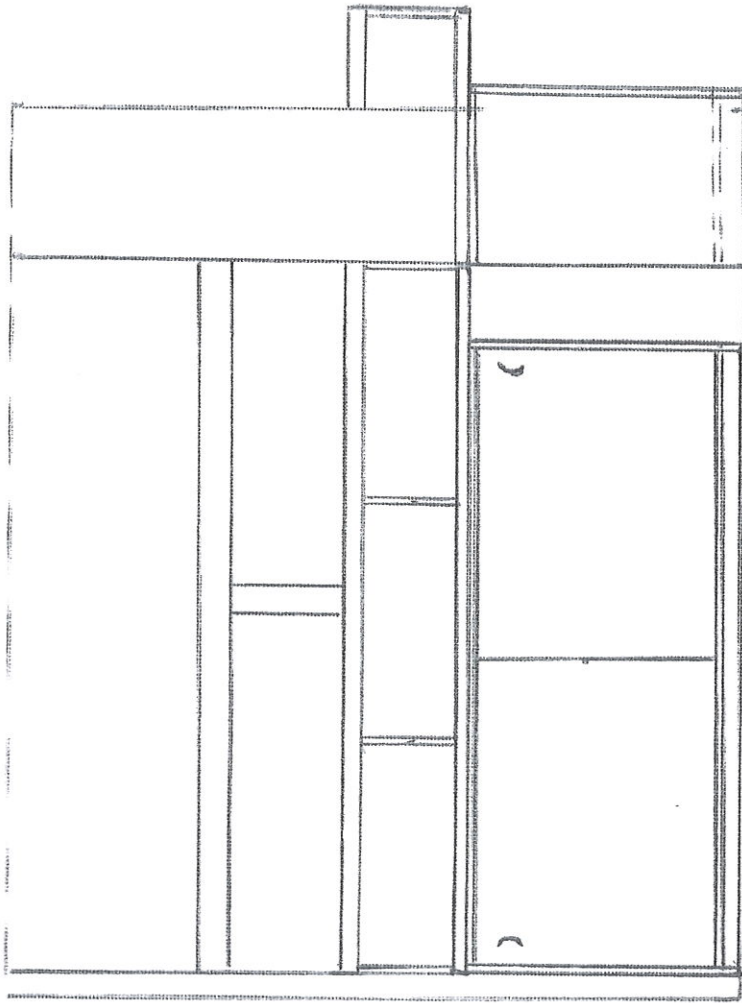
DEMONTAŻ ISTNIEJĄCEJ ZABUDOWY
- I MONTAŻ NOWEJ

REZERWACJA
SOR CSK
PANIEWICZA 16

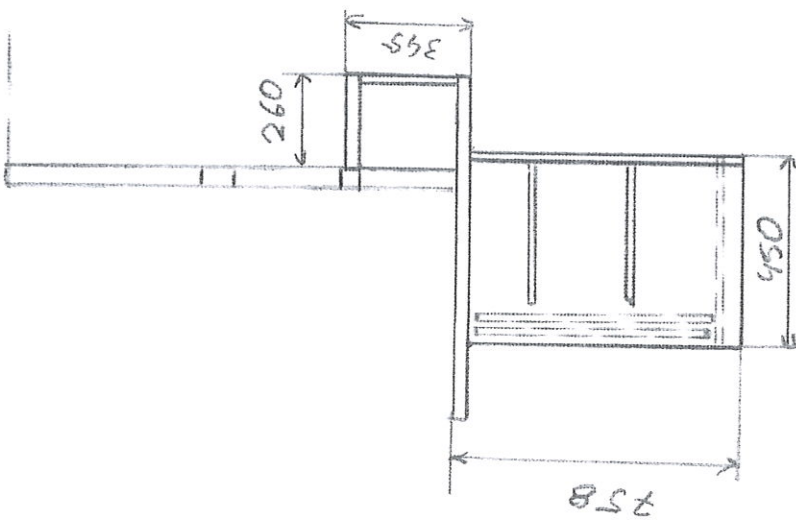


Handwritten signature





B



E